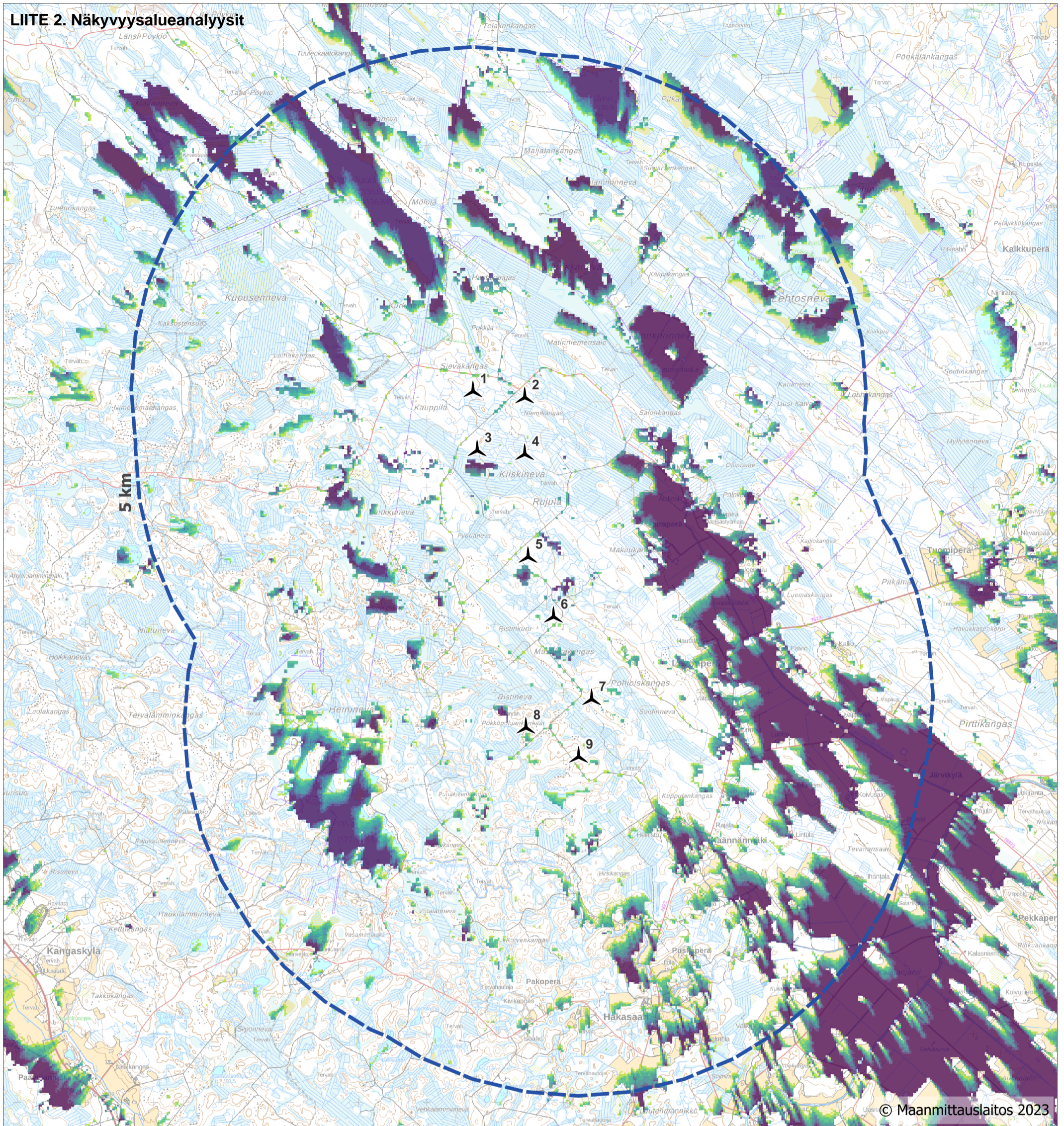


## LIITE 2. Näkyvyysalueanalyysi



### Voimalaa havaittavissa



### ▲ Kiiskineva VE1, 11 voimalaa

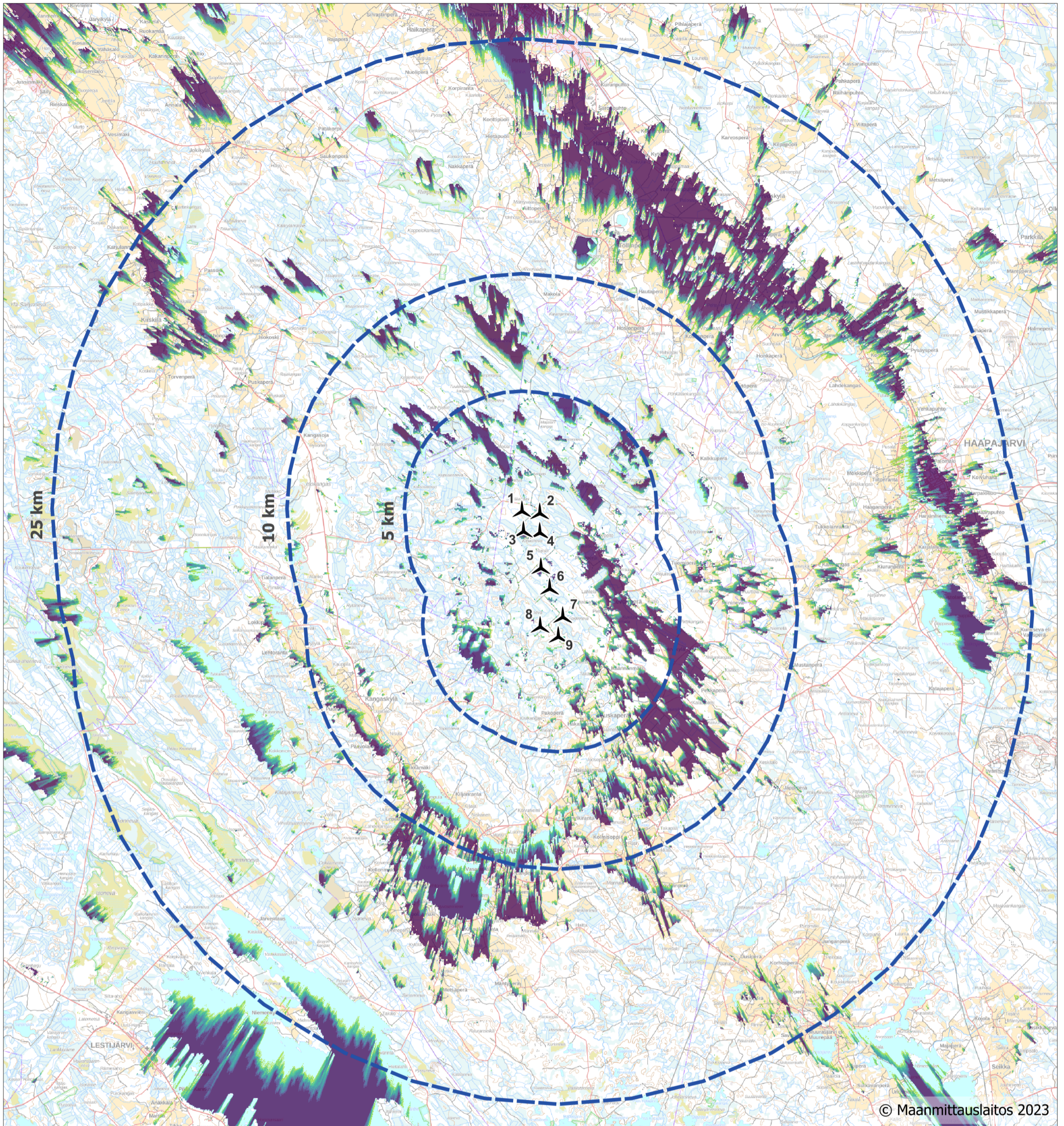
Tuulivoimalat esitetään näkyvinä, jos vähintään osa voimalan lavasta on havaittavissa.

Kokonaiskorkeus: 320 m  
 Napakorkeus: 215 m  
 Puuston korkeustiedot: METLA 2021  
 Tarkastelukorkeus: 2 m

0 2 4 6 km

A4 1 : 55 000





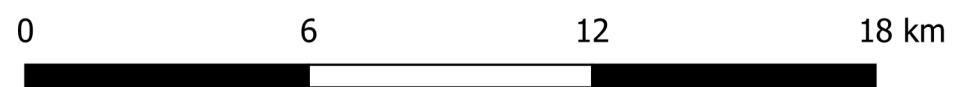
**Voimalaa havaittavissa**



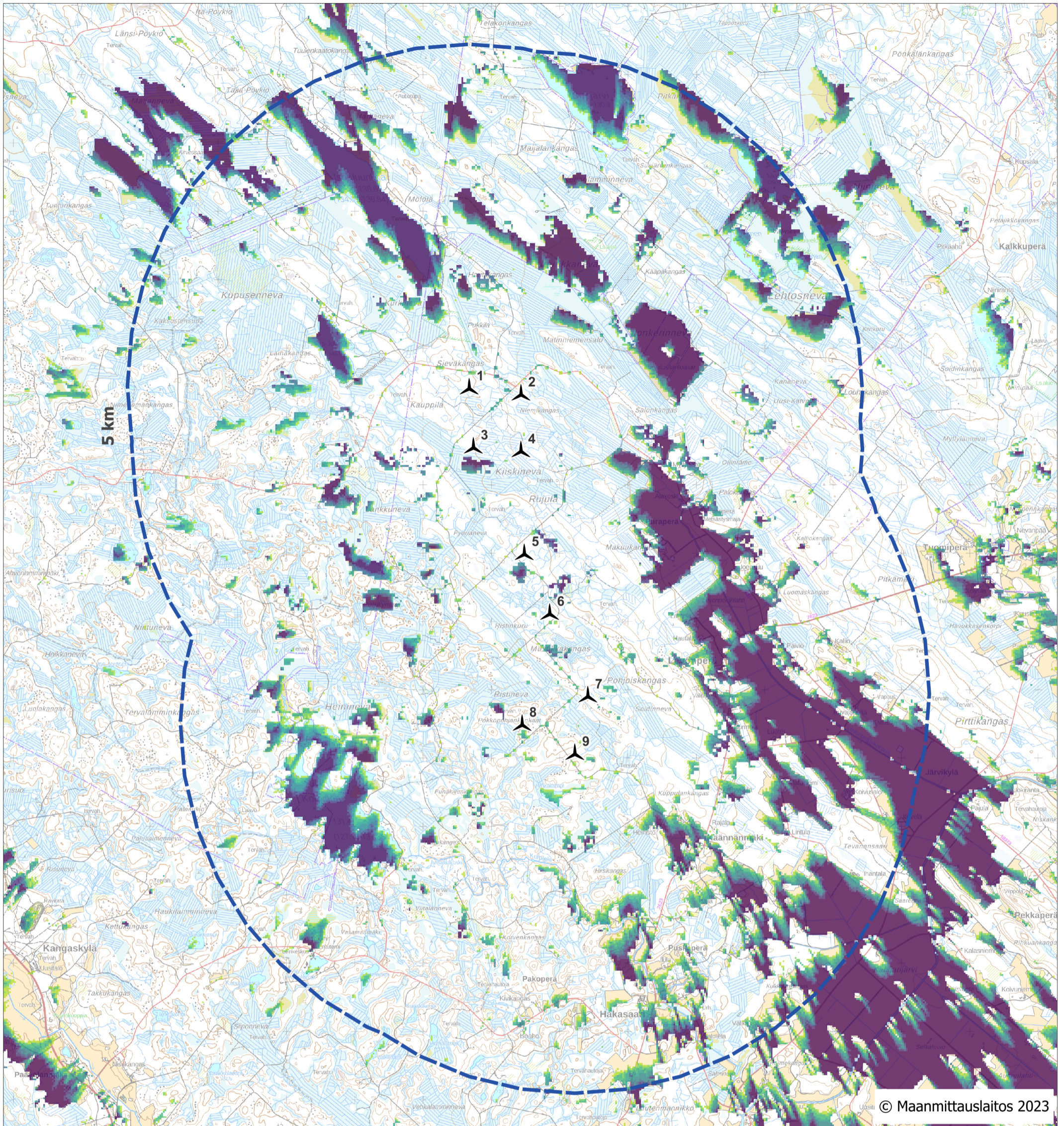
**▲ Kiiskineva VE1, 11 voimalaa**

Tuulivoimalat esitetään näkyvinä, jos vähintään osa voimalan lavasta on havaittavissa.

Kokonaiskorkeus: 320 m  
 Napakorkeus: 215 m  
 Puuston korkeustiedot: METLA 2021  
 Tarkastelukorkeus: 2 m







© Maanmittauslaitos 2023

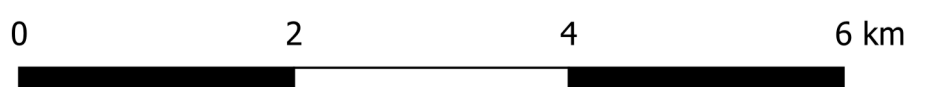
**Voimalaa havaittavissa**



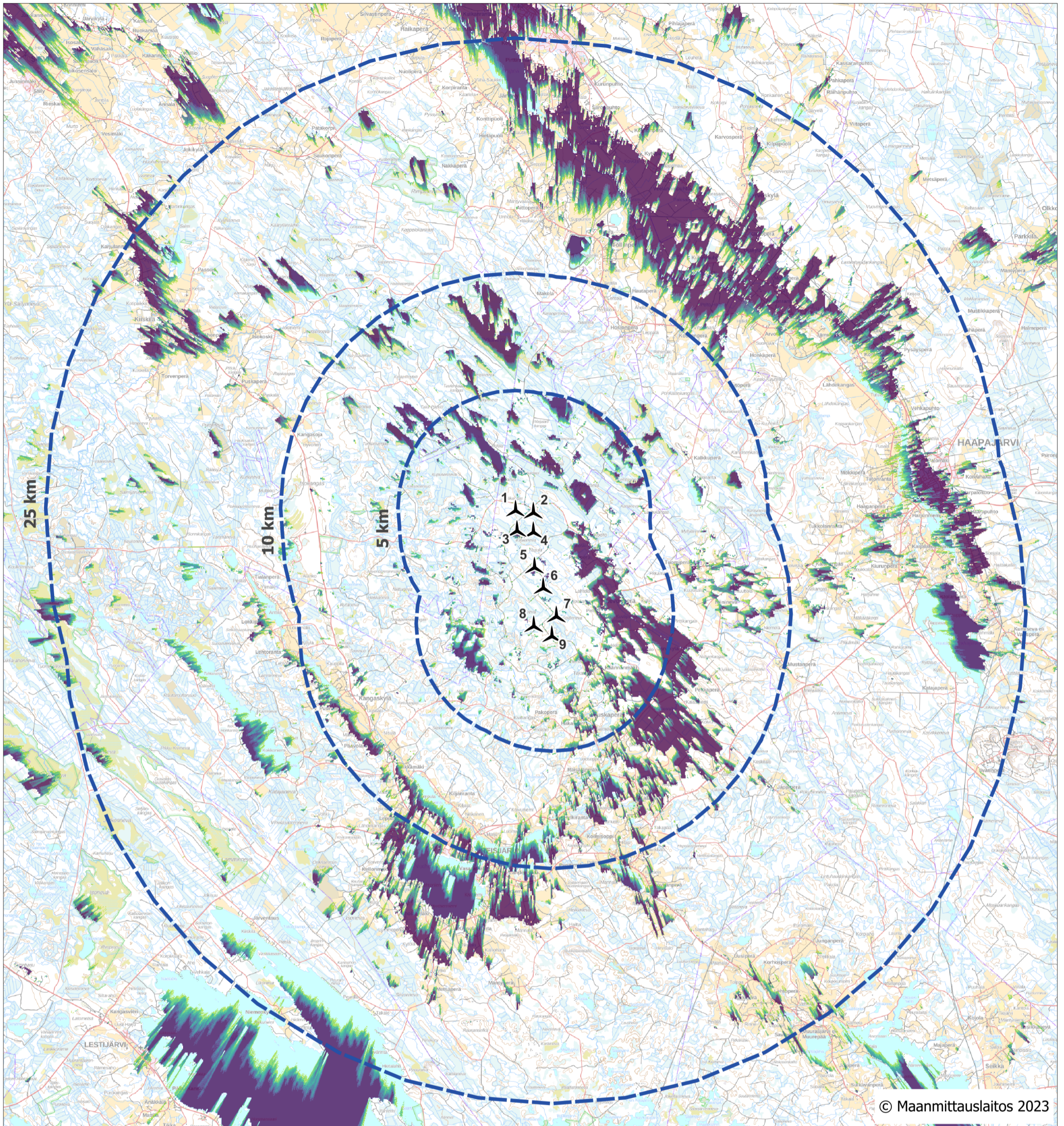
**▲ Kiiskineva VE2, 9 voimalaa**

Tuulivoimalat esitetään näkyvinä, jos vähintään osa voimalan lavasta on havaittavissa.

Kokonaiskorkeus: 320 m  
 Napakorkeus: 215 m  
 Puuston korkeustiedot: METLA 2021  
 Tarkastelukorkeus: 2 m







**Voimalaa havaittavissa**



**▲ Kiiskineva VE2, 9 voimalaa**

Tuulivoimalat esitetään näkyvinä, jos vähintään osa voimalan lavasta on havaittavissa.

Kokonaiskorkeus: 320 m  
 Napakorkeus: 215 m  
 Puuston korkeustiedot: METLA 2021  
 Tarkastelukorkeus: 2 m

