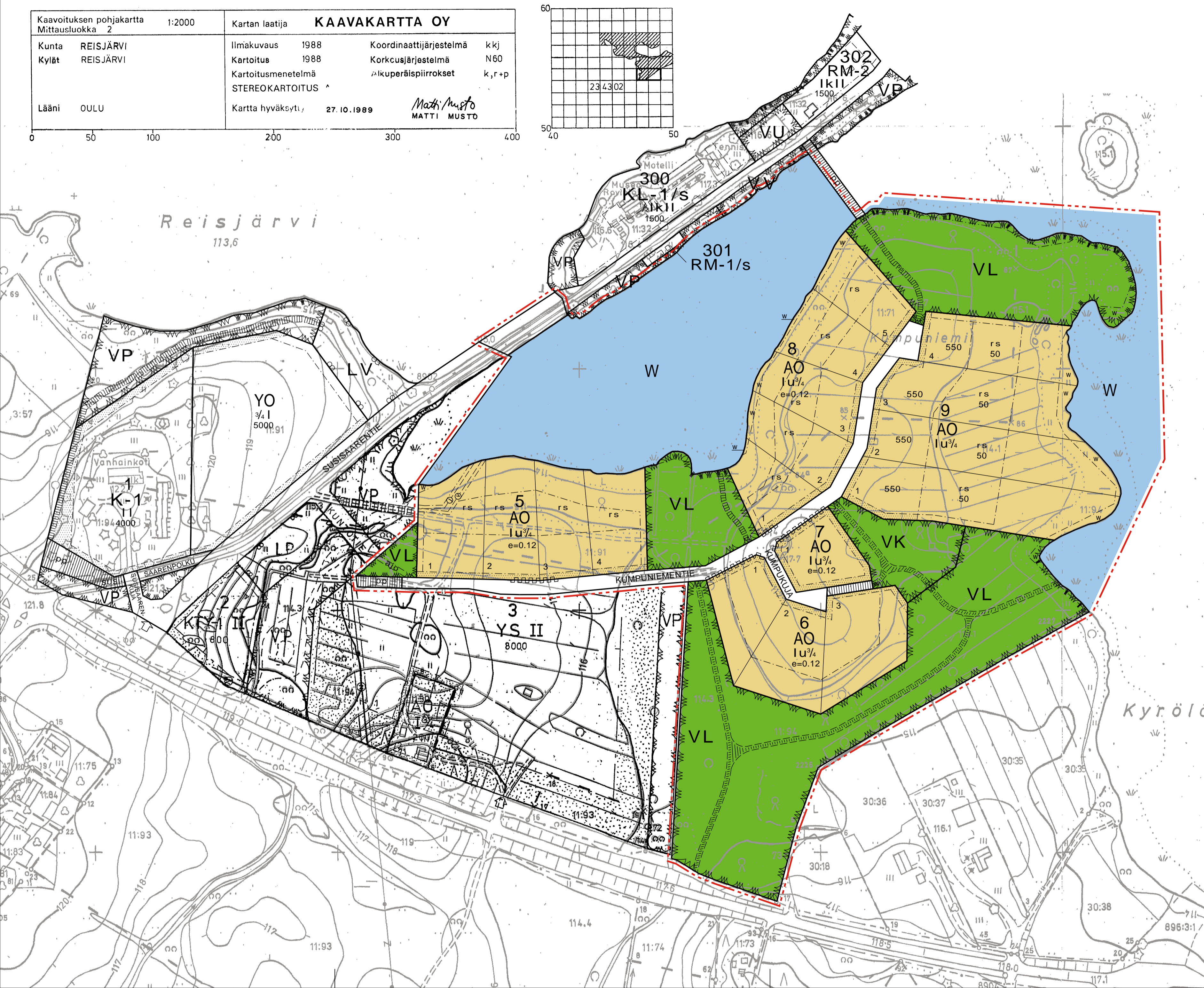
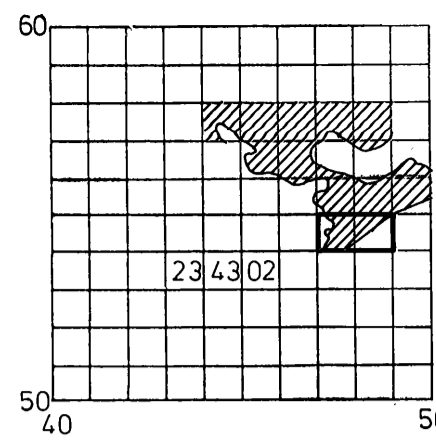


Kaavoituksen pohjakartta Mittausluokka 2	1:2000	Kartan laatija KAAVAKARTTA OY	
Kunta REISJÄRVI		Ilmakuvas 1988	Koordinaattijärjestelmä kkj
Kylät REISJÄRVI		Kartoitus 1988	Korkkujärjestelmä N60
		Kartoitusmenetelmä STEREOKARTOITUS	Alkuperäispiirroset k,r+p
Lääni OULU		Kartta hyväksytty 27.10.1989	Matti Musto MATTI MUSTO



- AO** Erillispientalojen korttelialue.
- VP** Puisto.
- VL** Lähivirkistysalue.
- VK** Leikkipuisto.
- W** Vesialue.
- 3 m** kaava-alueen rajan ulkopuolella oleva viiva.
- Korttelin, korttelinosan ja alueen raja.
- - -** Osa-alueen raja.
- - - -** Ohjeellinen alueen tai osa-alueen raja.
- - - - -** Ohjeellinen tontin raja.
- 3** Korttelin numero.
- 1** Ohjeellisen tontin numero.
- KUMPUNIENTIE** Kadun nimi.
- II** Roomalainen numero osoittaa rakennusten, rakennuksen tai sen osan suurimman sallitun kerrosluvun.
- Iu^{3/4}** Murtoluku roomalaisen numeron jäljessä osoittaa, kuinka suuren osan rakennuksen suurimman kerroksen alasta saa ullakon tasolla käyttää kerrosalaan laskettavaksi tilaksi.
- e=0.12** Tehokkuusluku eli kerrosalan suhde tontin pinta-alaan.
- 120** Rakennusoikeus kerrosalaneliömetreinä.
- Rakennusala.
- rs** Rakennusala, jolle saa sijoittaa yhden saunarakennuksen ja yhden varastorakennuksen tonttia kohden. Rakennukset saavat olla kerrosalaltaan enintään 25 m² suuruisia ja yksikerroksisia. Rakennusten jätevedet tulee johtaa yleiseen viemäriin. Perustamisolosuhteet tulee tutkia.
- W** Alueen osa, joka muuttuu vesialueeksi, kun 7.1.2005 annettu Reisjärven säännöstely muutosta koskeva ympäristölupapäätös Nro 2/05/1 tulee lainvoimaiseksi.
- Istutettava alueen osa.
- Katu.
- Jalankululle varattu katu/tie.
- pp** Jalankululle ja polkupyöräilylle varattu katu/tie.
- pp** Yleiselle jalankululle ja polkupyöräilylle varattu alueen osa.
- Ohjeellinen yleiselle jalankululle varattu alueen osa.
- Ajoyhteys.
- Maanalaista johtoa varten varattu alueen osa.
v = vesijohto, j = jätevesi
- Katualueen rajan osa, jonka kohdalta ei saa järjestää ajo-
neuvoliittymää.

REISJÄRVI

KUMPUNIEMEN ALUEEN ASEMAKAAVAN MUUTOS JA LAAJENNUS 1:2000

ASEMAKAAVAN MUUTOS KOSKEE KORTTELIA 3 SEKÄ SIIHEN LIITTYVIÄ KATU-, LIIKENNE-, VIRKISTYS- JA VESIALUEITA.

ASEMAKAAVAN MUUTOKSELLA JA LAAJENNUKSELLA MUODOSTUVAT KORTTELIT 5-9 SEKÄ NIIHIN LIITTYVÄT KATU-, LIIKENNE-, VIRKISTYS- JA VESIALUEET.

ASEMAKAAVAMÄÄRÄYKSET:

RAKENNUSTAPA:
 -Rakennusten tulee julkisivu- ja kattomateriaalien, katto-
kaltevuuksien sekä väriytyksen suhteen rakentaa alueittain
yhtenäistä rakennustapaa noudattaen.
 -Rakennusten pääasiallisena julkisivuvärinä ei saa käyttää
valkoista.
 -Kattomuotona tulee olla harjakatto tai sen sovellus.
Kattokaltevuutena tulee olla 1:1,5...1:2.
 -Autojen säilytystilat tulee pihapiirin muodostamiseksi
rakentaa erilleen asuinrakennuksesta.
 -Perustamisolosuhteet tulee tutkia tonttikohaisesti.

KASVILLISUUS:
 -Korttelien 5 ja 8 tonteilla tulee rantapuustoa säilyttää
ryhmittäisinä kokonaisuuksina. Vanhat männyt tulee säilyttää
ja niiden maisemallista merkitystä tulee korostaa.

-Rakentamatta jäävä tontin osa, jota ei käytetä leikki-,
oleskelu- tai liikennealueena, on istutettava ja hoidettava
puistomaisessa kunnossa.

PINTAVEDET:
 -Alin tulvien kannalta hyväksyttävä rakentamiskorkeus on
+115,00 m (N60). Rakennus tulee rakentaa siten, että
kapillaarisen vedennousun katkaiseva kerros sijoittuu
em. korkeustason yläpuolelle.

AUTOPAIKKOJA TULEE OLLA VÄHINTÄÄN:
 -AO: 2 ap/asunto

Seinäjoella 24.04.2007

Liisa Märijärvi-Vanhanen
Liisa Märijärvi-Vanhanen
Aluepäällikkö

Juha-Matti Märijärvi
Juha-Matti Märijärvi
Projektipäällikkö



Kampusranta 9C, 60320 SEINÄJOKI
Puh. 010 33 410, Fax 010 33 41120

MUUTOKSET KAAVAKARTTAAN KH ____ 2007 ____ §.