

Reisjärvi  
Reisjärventie 8A  
85900 Reisjärvi

## KUULUTTAMINEN JA NÄHTÄVILLÄOLO

Turvallisuus- ja kemikaalivirasto (Tukes) toimittaa oheisena malminetsintälupahakemusta koskevan kuulutuksen. Kuulutusten on oltava nähtävillä kunnan ilmoitustaululla 13.11.2020 saakka, jonka jälkeen ne on palautettava Turvallisuus- ja kemikaalivirastoon varustettuna todistuksella nähtävillä pidosta.

Esa Tuominen  
Ylitarkastaja

LIITTEET

Kuulutusasiakirjat

## KUULUTUS

Turvallisuus- ja kemikaalivirasto (Tukes) kuuluttaa kaivoslain (10.6.2011/621) 40 §:n nojalla

### **Malminetsintälupahakemuksen**

Hakija: GemGold Oy  
Lupa-alueen nimi: Isoneva 2  
Lupatunnus: ML2020:0005  
Alueen sijainti ja koko: Reisjärvi, 439,11 ha.

### **Kuvaus hakemuksen mukaisesta toiminnasta**

Hakija etsii alueelta kultaa ja kuparia. Suunniteltuja tutkimusmenetelmiä ovat geofysikaaliset mittaukset, geokemialliset tutkimukset, syväkairaus ja tutkimusojien kaivaminen.

### **Mielipiteet ja muistutukset**

Mielipiteet ja muistutukset hakemuksesta voi lähettää 13.11.2020 mennessä lupatunnus mainiten Tukesiin, osoitteeseen Valtakatu 2, 96100 Rovaniemi, tai sähköisesti doc- tai rtf-tiedostona osoitteeseen [kaivosasiat@tukes.fi](mailto:kaivosasiat@tukes.fi)

### **Hakemuksen nähtävilläolo**

Hakemusasiakirjat ovat nähtävänä Reisjärven ilmoitustaululla, Tukesin kirjaamossa (Opastinsilta 12 B, Helsinki) ja Tukesin Rovaniemen toimipaikassa (Valtakatu 2, Rovaniemi), sekä Tukesin internet-sivuilla: <https://tukes.fi/malminetsintaluvat-ja-valtaukset>

Lisätietoja Esa Tuominen puh. 029 5052 018 [esa.tuominen@tukes.fi](mailto:esa.tuominen@tukes.fi) tai [kaivosasiat@tukes.fi](mailto:kaivosasiat@tukes.fi)

Kuulutettu 14.10.2020

Pidetään nähtävänä 13.11.2020 asti.

# MALMINETSINTÄ- LUPAHAKEMUS

## HUOM!

Ennen lomakkeen täyttämistä, tutustu erilliseen liitteeseen: [Huomioitavat lain ja asetuksen kohdat](#) (klikkaa linkkiä).

- Uusi malminetsintälupahakemus  Jatkoaikahakemus  
(valtaus, malminetsintälupa)

Liittyvä lupatunnus

## 1. Tiedot hakijasta ja tämän edellytyksistä haettavaan toimintaan



<b>1.1 Hakija (ei sivuliike)</b> GemGold Oy	<b>1.2 Yhteystiedot (osoite ja puhelinnumero)</b> Varastotie 5 84100 Ylivieska	<b>1.3 Kotipaikka</b> Vaasa, Suomi
<b>1.4 Sähköposti</b> shantimoy.chakraborty@gmail.com		<b>1.5 Y-tunnus</b> Y tunnus: 3105155-6
<input checked="" type="checkbox"/> 1.6 Virkatodistus (liitteenä)	<input type="checkbox"/> 1.7 Kaupparekisteriote (liitteenä)	

<b>1.8 Malminetsinnän rahoitus esitettyyn toimintaan</b> Yhtiö rahoittaa omalla varoillaan tukimuksen alkuvaiheessa; myöhemmin rahoitus järjestetään yhtiön omien varojen lisäksi sen yhtiökumpaneiden varoilla.	<b>1.9 Henkilöstö ja sen asiantuntemus</b> David Pym, Geologi, jolla on noin 30 vuoden kansainvälistä kokemusta kulta- ja perusmetalliprojekteista, joista 20 vuotta Suomessa. Toimi konsulttitehtävissä (LTI Advisory) ja on neuvonantajana usealle malminetsintäyhtiölle ympäri maailmaa. Patrick Chidley, Geologi, jolla on yli 25 vuoden kokemus talouspuolen tehtävissä, malminetsinnästä ja kaivosteollisuudesta. Toiminut kultateollisuuden analyytikkona 14 vuotta (ennen HSBC:llä, nykyään kumpani 3 ppb LLC:n ja 3 ppm LP:n kanssa) Dr. Toby Strauss, Geologi. Yli 20 vuoden kokemus kaivosalalta, josta 20 vuotta Suomessa. Toimi geokonsulttina Merlyn Consulting nimisessä Yhtiössä.
---	--

## 2. Alue, sen sijainti ja sen käyttöä mahdollisesti koskevat rajoitukset



<b>2.1 Hakijan ehdotus nimeksi</b> Isoneva 2	<b>2.2 Hakemusmusalueen pinta-ala ja sijainti</b> Pinta-ala: 436.5 ha Sijainti: Reisjärven kunta, Oulun lääni	<b>2.3 Kaavoitustilanne</b> Reisjärven kunnasta on haettu malminetsintälupaalueen kaavoitustilanne ja se toimitetaan Tukesille heti kun se saapuu.
---	---	---

#### 2.4 Luonnonsuojelutilanne

Haettavalla alueella ei ole luonnonsuojelukohteita. Alueen lähin suijelukohde on Kivinevan alue (SCI, ID: FI 1001004) sijaitsee 4,4 km etäisyydessä. Se kattaa Reisjärven-, Lestijärven-, Toholammen- ja Sievin alueita. Hakijan arvion mukaan malminetsinnällä ei ole luonnonsuojelualueen arvoja heikentäviä vaikutuksia


#### 2.5 Muun lainsäädännön rajoitukset

Ei rajoituksia

#### 2.6 Arvio alueella olevista kaivosmineraaleista ja selvitys, mihin arvio perustuu

Reisjärven Kangaskylän ja Pitkäjärven alueilla on suoritettu paljon malminetsinnan tutkimustöitä GTK:n (1956-1960, 2006), Outokumpu Oy:n (1971-1984) ja muiden yksityisten yhtiöiden (Tertiary Minerals, Belvedere Resources j.n.e. vuosina 2005 – 2012) toimintojen avulla. On suoritettu geokemiallisia tutkimuksia (moreeni- ja kallio- näytteenotto), geofysikaalisia tutkimuksia (painovoimamittauksia, sähkömittauksia, magneettimittauksia, IP-mittauksia, Slingram-mittauksia), kallioperäkartoitusta. On todettu, että alue on erittäin lupaava kulta-esiintymän suhteessa. Tulosten perusteella ja ottaen huomioon alueen geofysikaaliset- ja geokemialliset- anomalia tssä voi olla merkittävinkin kulta-kupari esiintymä. Alueella on TUKES:in käsittelyssä yhtiön toinen malminetsintälupahakemus Isoneva ML2019: 0078.

### 3. Malminetsintäalueeseen liittyvät asianosaiset ja heidän tietonsa

- 3.1 Malminetsintälupahakemus alueeseen liittyvien asianosaisten ja maanomistajien osalta pyynnöstä toimitetaan erilliset liitteet (Excel-tiedostot). Tiedostoista käy ilmi asianomaisen nimi, osoite, tilarekisterinumero, yksittäisen tilan rajat sekä pinta-ala. 

#### 3.2 Muut kuin yksityiset asianosaiset (alueeseen liittyvät elinkeinot ja yhteiset alueet)

Pohjois-Pohjanmaan ELY Keskus: PL 86, 90101 Oulu  
Reisjärven kaupunki: Reisjärventie 8, 85900 Reisjärvi

## 4. Selvitys toimintaa koskevista suunnitelmista



### 4.1 Tutkimusmenetelmät, -välineet ja aikataulu

Suunnitellut tutkimukset koostuvat kallioperäkairauksesta, BOT-/TOP-näytteenotosta, geofysikaalisista lentomittauksista, maastogeofysikaalista mittauksista, tutkimus ojien kaivuusta, kalliopräpaljastumien näytteenotosta ja moreeninäytteenotosta ja mahdollisesta timatti-kairauksesta.

### 4.2 Kaivannaisjätteen jätehuoltosuunnitelma

Kairauksista pieni määrä (alle 1 kuutiometri) moreeni- ja kalliainesta keräytyy maanpinnalla kairauspaikalla. Hakija näkee ettei tämä aiheuta ongelmia luontoon, koska määrä on niin pieni. Jos kairauksia suoritetaan luonnon kannalta erityisen herkällä paikalla on mahdollista käyttää suojettua kairausvesikiertoa ja hieno kiviaines kuljetetaan pois kairauspaikalta. Tutkimusojien kaivuussa syntyvät aukaisut voidaan täyttää heti tutkimuksen päätyttyä. Maa-aines sijoitetaan väliaikaisesti tutkimus ojien läheisyyteen.

## 5. Toiminnan ympäristö- ja muut vaikutukset



### 5.1 Vaikutukset ympäristön- ja luonnonsuojeluun, vesistöihin, pohjaveteen, ihmiseen ja maa- tai kallioperään

Suunniteltu malminetsintätyö ei aiheuta haittaa alueen luonnonarvoille. Tutkimuspaikat ilmoitetaan katalla ennen työn aloittamista paikalliselle ELY-keskuksille, jolloin vielä varmistetaan, ettei ko. paikalla tai sen välittömässä läheisyydessä ole suojeltuja eläin- tai kasvilajeja. Suunniteltu malminetsintätyö ei aiheuta merkittävää vahinkoa maa- tai kallioperään. Kairakoneen käyttämät maastopreitit sekä kairausveden ottopaikat suunnitellaan yhteistyössä maanomistajien kanssa, ja pyrkimyksenä on aina käyttää ja olemassa metsäuria liikkumiseen. Malminetsinnällä ei arvioida olevan vaikutuksia vesistöihin tai pohjaveteen. Suunniteltu malminetsintä ei aiheuta sellaista melua tai muuta häiriötä, että se häiritsee ihmisiä. Malminetsintäalueen läheisyydessä olevat talot otetaan huomioon ja pihapiirissä ei suoriteta tutkimustöitä ilman maanomistajan suostumusta.

## 6. Ilmoitus malminetsintäalueelle rakennettavista väliaikaisista rakennelmista



6.1 Hakija ei aio rakentaa malminetsintäalueelle väliaikaisia rakennelmia

### 6.2 Työstä vastaa

### 6.3 Rakennelmien tiedot ja sijainti (liite-tiedosto)

### 6.4 Käyttötarkoitus ja käytön kesto

## 7. Kaivoslain edellyttämien liitteiden, aineistojen ja selvitysten tarkastuslista



- 7.1 Virkatodistus liitteenä
- 7.2 Kaupparekisteriote liitteenä
- 7.3 Sähköiset paikkatietotiedostot
  - 7.3.1 Malminetsintäalue (koko alueen rajat), josta esteet on rajattu pois (kts.liite 1) (MapInfo-tiedosto ETRS-TM35FIN)
  - 7.3.2 Yleispiirteinen kartta, joka osoittaa hakemuksen kohteena olevan alueen sijainnin (Pdf-tiedosto ETRS-TM35FIN)
  - 7.3.3 Malminetsintäaluetta leikkaavat tilarajat omana tiedostona (ei rajanaapureita) (MapInfo-tiedosto ETRS-TM35FIN)
  - 7.3.4 Malminetsintäalueen maanomistajat  
(Excel-tiedosto, joka toimitetaan vasta viranomaisen pyynnöstä ennen hakemuksen kuuluttamista.  
Malli: <http://www.tukes.fi/fi/Toimialat/Kaivokset/Malminetsintaluvat-ja-iatkoajat/Malminetsintalupa/>)
- 7.4 Selvitys kunnalta hakemuksen kohteena olevasta alueesta ja sen kaavoitustilanteesta, alueen käyttöä koskevista rajoituksista sekä niistä, joiden etua, oikeutta tai velvollisuutta asia saattaa koskea (asianosainen).  
(Selvitys voidaan toimittaa myöhemmin, mutta ennen kuin hakemus kuulutetaan)
- 7.5 Kaivannaisjätteen jätehuoltosuunnitelma liitteenä
- 7.6 Kaivannaisjätehuoltosuunnitelma on tehty ympäristönsuojelulain nojalla
- 7.7 Viranomaisen todistukset, rekisteriotteet ja vastaavat asiakirjat, joilla varmennetaan hakemuksessa esitettyjen tietojen sekä säädettyjen vaatimusten huomioon ottaminen
- 7.8 Selvitys rakennelmista malminetsintäalueella ja niiden sijainti liitteenä tai ilmoitus ettei niitä ole
- 7.9 Liitteenä luonnonsuojelulain 65 §:ssä tarkoitettusta arvioinnista ja ympäristövaikutusten arviointimenettelystä annetun lain (468/1994) mukainen ympäristövaikutusten arviointiselostus tai Natura-arvio.
  - 7.9.1 Liitteenä tarkka tutkimussuunnitelma suojelualueelta, joka sisältää kulku-urat ja yksityiskohtaiset tutkimuskohteet paikkatiedostoina (Tab-tiedosto ETRS-TM35FIN)
  - 7.9.2 Tiivistelmä Natura-arviosta ja sen liitteissä esitetyistä tiedoista kuulutusta varten (vain julkiset tiedot)\*
- 7.10 Tiivistelmä hakemuksessa ja sen liitteissä esitetyistä tiedoista kuulutusta varten\*
  - 7.10.1 Tätä malminetsintäluvhakemusta voidaan käyttää kuulutusasiakirjana, eikä erillistä tiivistelmää hakemuksesta toimiteta
- 7.11 Merkinnät hakemustietojen julkisuudesta\*
- 7.12 Hakemukseen liittyy yhteisiä alueita\*\*

\*) Luvan hakijan tulee ilmoittaa lupahakemuksen toimittamisen yhteydessä perusteltu käsityksensä siitä, miltä osin lupahakemus tai sen liitteet sisältävät viranomaisten toiminnan julkisuudesta annetun lain (621/1999) tai muun lainsäädännön mukaan salassa pidettäviä tietoja. Hakijan tulee mahdollisuuksien mukaan toimittaa hakemuksen yhteydessä yleisluontoinen yhteenveto 1 momentissa tarkoitetuista hakemuksen tiedoista, joita voidaan esittää yleisölle.

\*\*) Jos kaivoslain 34 §:n mukainen hakemus koskee yhteisalueissa (758/1989) tarkoitettua yhteistä aluetta tai yhteismetsälaissa (109/2003) tarkoitettua yhteismetsää, hakemukseen on liitettävä sellainen selvitys, joka on tarpeen tiedoksiannon toimittamiseksi yhteisen alueen tai yhteismetsän osakaskunnalle. Vna (391/2012)

## 8. Vakuus malminetsintälupaa varten

### 8.1 Hakijan ehdotus vakuudeksi hakemuksessa esitetyle toiminnalle ja perustelut

Ottaen huomioon tässä hakemuksessa mainittuja tutkimusmenetelmiä, hakija ehdottaa vakuudeksi 2500 euro.

## 9. Malminetsintäluvan jälkitoimenpiteet

### 9.1 Selvitys jälkitoimenpiteistä malminetsintäluva-alueella toiminnan lopettamisen jälkeen

Hakija huolehtii alueen kunnostamisesta ja siistimisestä ja sekä saattaa alue mahdollisimman luonnonmukaiseen tilaan heti maastotutkimuksen jälkeen. Kairauspaikat osoitetaan puupaaluilla, mahdolliset maahan jätetyt maaputket katkaistaan lähellä maanpintaa ja kairareijät tulpataan tarpeen mukaan.

# JATKOAIKAHAKEMUS

(Tämä osa koskee edellisten lisäksi vain valtauksien ja malminetsintälupien jatkoaiakahakemuksia)



## 10. Malminetsintäluvan voimassaolon edellytykset

10.1 Selvitys malminetsinnän tehokkuudesta, tehdyistä toimenpiteistä, tuloksista ja kustannuksista

10.2 Selvitys esiintymän hyödyntämismahdollisuuksista ja jatkotutkimusten tarpeellisuudesta

10.3 Perustelut alueen rajaukselle



## 11. Lisätietoja



### 11.1 Lisätietoja malminetsintälupaa varten

GemGold Oy on rekisteröity Suomessa yhtiö. Sen kaupparekisteriote non liitteenä.

Malminetsintälupahakemus täyttää ja allekirjoittaa Shantimoy Chakraborty ja hänelle annettu GemGold Oy:n valtakirja on liitteenä.

Alueela on TUKES:in käsittelyssä yhtiön toinen malminetsintälupahakemus Isoneva ML2019:0078.

Yhtiö päätti hakea malminetsintälupaa lisää lupaavalta alueelta.

## 12. Lomakkeen lähettäminen

Voit tulostaa ja tallentaa lomakkeen itsellesi ao. painikkeiden avulla.

Lomake lähetetään sähköisesti Tukesiin **Tallenna ja lähetä lomake** -painiketta painamalla; ohjelma pyytää sinua ensin tallentamaan lomakkeen jonka jälkeen sen voi lähettää oman tietokoneesi sähköpostiohjelmalla Tukesiin.

Voit lähettää lomakkeen myös itse suoraan osoitteeseen: [kaivosasiat@tukes.fi](mailto:kaivosasiat@tukes.fi).

Allekirjoitus

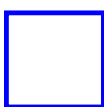
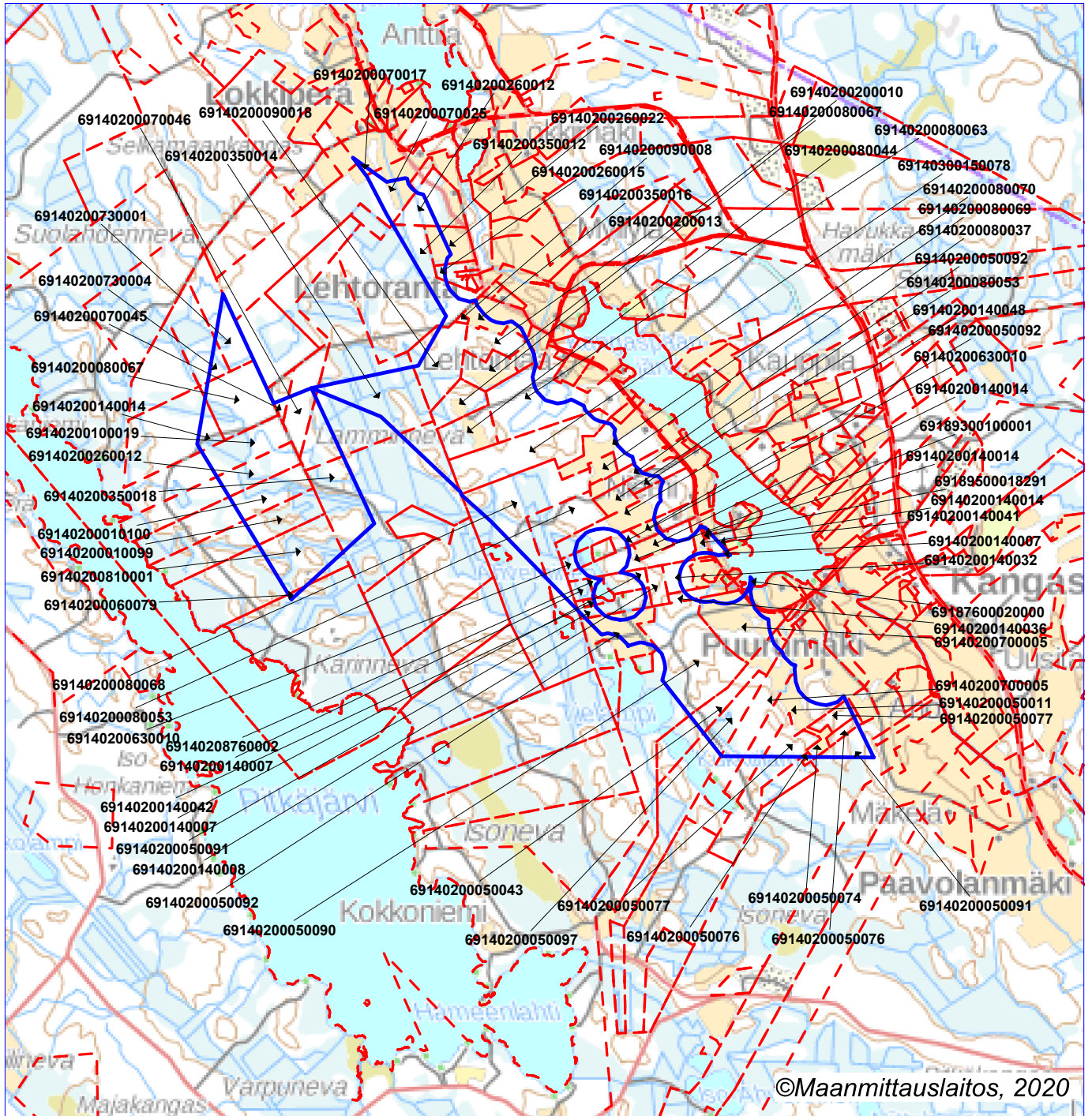
Nimenselvennys

  
SHANTIMOY CHAKRABORTY

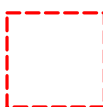
### HUOM!

Muistithan ennen lomakkeen täyttämistä tutustua erilliseen liitteeseen: [Huomioitavat lain ja asetuksen kohdat](#) (klikkaa linkkiä).

Jotta hakemus saa kaivoslain (621/2011) 32 §:n mukaisen etuoikeuden kohteelle, on kaikki kaikkiin kohtiin vastattava ja kaivoslain 34§:n edellyttämällä tavalla, 7 § JA 9 §:n esteet huomioiden. Vastaa kaikkiin kohtiin ja POISTA ESTEET ALUERAJAUKSESTA.



Malminetsintäluvhakemusalue



Kiinteistörajat

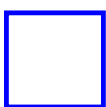
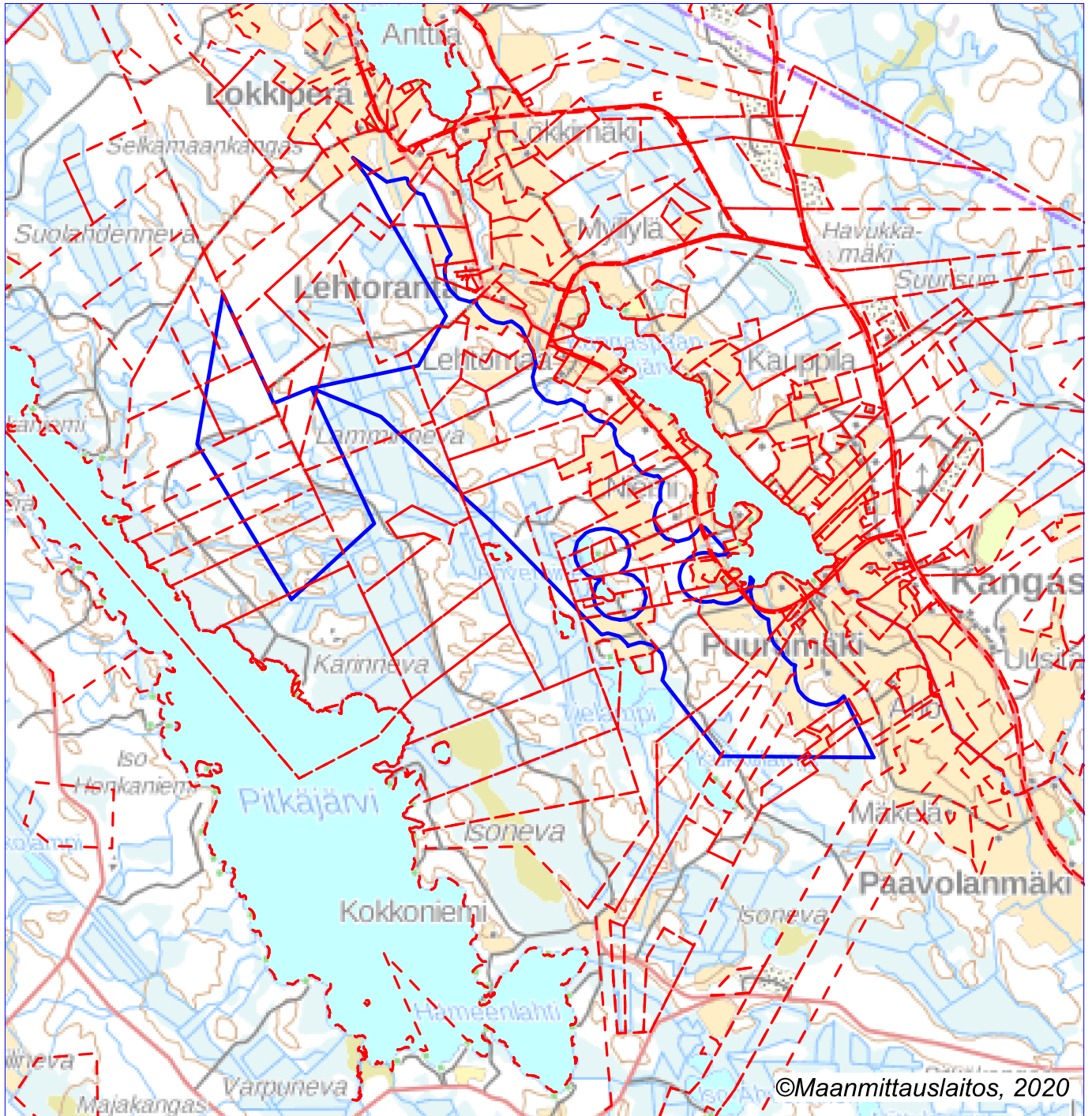
Mittakaava 1:40 000

GemGold Oy  
Isoneva 2  
ML2020:0005



© Maanmittauslaitos, 2018

Aineiston kopiointi ilman maanmittauslaitoksen lupaa kielletty



Malminetsintälupahakemusalue



Kiinteistörajat

Mittakaava 1:40 000

GemGold Oy  
Isoneva 2  
ML2020:0005



© Maanmittauslaitos, 2018

Aineiston kopiointi ilman maanmittauslaitoksen lupaa kielletty